



## Colectores con asiento plano

<b>Cabezales termoeléctricos - Cronotermostatos - Termostatos</b>	<b>Pág. 187</b>
<b>Accesorios</b>	<b>Pág. 188</b>
<b>Racores de instalación</b>	<b>Pág. 189</b>
<b>Colectores Multifar para instalaciones sanitarias y de calefacción</b>	<b>Pág. 192</b>
<b>Colectores de distribución</b>	<b>Pág. 194</b>
<b>Tapones y reducciones para colectores</b>	<b>Pág. 196</b>



Cabezal termoelectrico a 2 hilos provisto de indicación de posición adaptado para la instalación en válvulas termostaticables y colectores.

- NC = NORMALMENTE CERRADO
- NA = NORMALMENTE ABIERTO



N.B. Para la instalación en válvulas termostaticables utilizar el adaptador en latón cromado ART. 1941.

### ART. 1909-1919-1929-1939

Código	tensión	tiempo apertura	modo	conf	caja
1909	24 V	180 s	NC	1	100
1919	230 V	180 s	NC	1	100
1929	24 V	180 s	NA	1	100
1939	230 V	180 s	NA	1	100

Cabezal termoelectrico a 4 hilos con microrruptor auxiliar provisto de indicación de posición adaptado para la instalación en válvulas termostaticables y colectores.

- NC = NORMALMENTE CERRADO



N.B. Para la instalación en válvulas termostaticables utilizar el adaptador en latón cromado ART. 1941.

### ART. 1914-1924-1913-1923

Código	tensión	tiempo apertura	modo	conf	caja
1914	24 V	180 s	NC	1	100
1924	230 V	180 s	NC	1	100
1913	24 V	90 s	NC	1	100
1923	230 V	90 s	NC	1	100

Cronotermostato digital de pared a pila con programación diaria sobre dos niveles de temperatura regulable y seleccionable.

- Interruptor: Verano-Invierno
- Intervalo de programación: 30'
- Dos programas libres y modificables
- Incorpora la pila



### ART. 7945

Código	conf	caja
7945	1	

Cronotermostato digital de pared a pila con programación semanal sobre dos niveles de temperatura regulable y seleccionable.

- Interruptor: Verano-Invierno
- Intervalo de programación: 30'
- Tres programas libres y modificables
- Incorpora la pila



### ART. 7946

Código	conf	caja
7946	1	

Cronotermostato eléctrico analógico de pared a pila con programación semanal y dos niveles de temperatura regulable y seleccionable.

- Interruptor Verano-Invierno
- Intervalo de programación: 60'
- Interruptor con cuatro funciones:
  - Antihielo
  - Temperatura confort
  - Temperatura manual reducida
  - Automático
- Incorpora la pila



### ART. 7947

Código	conf	caja
7947	1	

Termostato ambiente electromecánico con elemento sensible a tensión de vapor.

- Contacto en derivación 6(2) A 250V a.c.



### ART. 7948

Código	conf	caja
7948	1	

Termostato ambiente electrónico 230 V con elemento sensible a tensión de vapor.

- Conmutador: OFF/Verano/Invierno
- Salida reté en derivación: 6(1) A 250 V a.c.



### ART. 7949

Código	conf	caja
7949	1	

Estuche aislante para protección anticorrosión en polietileno reticulado expandido y termoformado para colector termoelectrónico. (ART. 3913-3923-3914-3915-3911-3921-3917-3918)



**ART. 9300**

Código	derivación	medida	conf
9300 102	2	1"	1
9300 103	3	1"	1
9300 104	4	1"	1
9300 11402	2	1"1/4	1
9300 11403	3	1"1/4	1
9300 11202	2	1"1/2	1
9300 11203	3	1"1/2	1

Estuche aislante para protección anticorrosión en polietileno reticulado expandido y termoformado para racor intermedio (ART. 3438-3445).



**ART. 9301**

Código	medida	conf
9301 1	1"	1
9301 114	1"1/4	1
9301 112	1"1/2	1

Tapón de cierre en velcro para estuche (ART. 9300) para utilizar sólo con colector con detentor incorporado (ART. 3923-3915-3921-3918).



**ART. 9302**

Código	derivación	medida	conf
9302 102	2	1"	1
9302 103	3	1"	1

Racor intermedio cromado.  
• Medida: 1"-1 1/4" Hembra-Hembra



**ART. 3430**

Código	medida	conf	caja
3430 1	1"	10	80
3430 114	1"1/4	5	40

Racor intermedio cromad para colectores, predispuesto para conectar purgador de aire, termómetro y válvula de vaciado.  
• Medida: 1" Macho-Hembra



**ART. 3440**

Código	medida	conf
3440 1	1"	80

Racor intermedio embreado cromado, equipado de tornillos y juntas de O'RING para su conexión.  
• Medida: 1" Hembra-Hembra



**ART. 3441**

Código	medida	conf	caja
3441 1	1"x3/8"	10	80

Racor intermedio cromado. Incluye purgador automático de aire, termómetro y tapón.

- Conexiones: 1" - 1"1/4 - 1"1/2 Hembra-Hembra
- Scala termometro: 0÷80°C

**ART. 3435**

Código	medida	conf
3435 1	1"	1
3435 114	1"1/4	1
3435 112	1"1/2	1



Racor intermedio cromado. Incluye purgador automático de aire, manotermómetro y tapón.

- Conexiones: 1" - 1"1/4 Hembra-Hembra
- Termomanometro 0÷4 bar - 0÷120°C



**ART. 3436**

Código	medida	conf
3436 1	1"	1
3436 114	1"1/4	1

Racor intermedio cromado. Incluye purgador automático de aire, termómetro y válvula de vaciado.

- Conexiones: 1" - 1"1/4 - 1"1/2 Hembra-Hembra
- Scala termometro: 0÷80°C

**ART. 3438**

Código	medida	conf
3438 1	1"	1
3438 114	1"1/4	1
3438 112	1"1/2	1



Racor intermedio cromado. Incluye purgador automático de aire, manotermómetro y válvula de vaciado.

- Conexiones: 1" - 1"1/4 Hembra-Hembra
- Termomanometro 0÷4 bar - 0÷120°C



**ART. 3442**

Código	medida	conf
3442 1	1"	1
3442 114	1"1/4	1

Racor intermedio embreado cromado. Incluye purgador automático de aire, termómetro y tapón.

- Incluye tornillos y junta O'RING para su conexión a colector
- Conexiones: 1" Hembra-Hembra
- Scala termometro: 0÷80°C

**ART. 3443**

Código	medida	conf
3443 1	1"	1



Racor intermedio embreado cromado. Incluye purgador automático de aire, manotermómetro y tapón.

- Incluye tornillos y junta O'RING para su conexión a colector
- Conexiones: 1" Hembra-Hembra
- Termomanometro 0÷4 bar - 0÷120°C



**ART. 3444**

Código	medida	conf
3444 1	1"	1

Racor intermedio embreado cromado. Incluye purgador automático de aire, termómetro y válvula de vaciado.

- Incluye tornillos y junta O'RING para su conexión :
- Conexiones: 1" Hembra-Hembra
- Scala termometro: 0÷80°C

**ART. 3445**

Código	medida	conf
3445 1	1"	1



Racor intermedio embreado cromado. Incluye purgador automático de aire, manotermómetro y válvula de vaciado.

- Incluye tornillos y junta O'RING para su conexión a colector
- Conexiones: 1" Hembra-Hembra
- Termomanometro 0÷4 bar - 0÷120°C



**ART. 3446**

Código	medida	conf
3446 1	1"	1

Racor portatermómetro cromado.

- Conexión: 1" Macho-Hembra



### ART. 3431

Código	medida	conf
3431 1	1"	5

Racor portatermómetro cromado. Incluye termómetro bimetalico.

- Conexión: 1" Macho-Hembra
- Escala termómetro: 0÷80°C



### ART. 3432

Código	medida	conf
3432 1	1"	1

Racor final cromado para colector, con doble conexión diametral.

- Rosca: 3/4"-1"-1 1/4"-1 1/2" Hembra.
- Derivación: 1/2" x 1/2" Hembra  
3/8" x 1/2" Hembra



### ART. 4060

Código	medida	derivación	conf	caja
4060 3438	3/4"	3/8"x1/2"	25	250
4060 3412	3/4"	1/2"x1/2"	25	250
4060 138	1"	3/8"x1/2"	25	250
4060 112	1"	1/2"x1/2"	25	250
4060 11438	1"1/4	3/8"x1/2"	20	200
4060 11412	1"1/4	1/2"x1/2"	20	200
4060 11238	1"1/2	3/8"x1/2"		
4060 11212	1"1/2	1/2"x1/2"		

Racor final cromado. Incluye purgador automático de aire y válvula de vaciado

- Rosca: 3/4"-1"-1 1/4"-1 1/2" Hembra.
- Derivación: 3/8" x 1/2" Hembra



### ART. 4070

Código	medida	derivación	conf
4070 3438	3/4"	3/8"x1/2"	1
4070 138	1"	3/8"x1/2"	1
4070 11438	1"1/4	3/8"x1/2"	1
4070 11238	1"1/2	3/8"x1/2"	1

Racor final cromado para colector, con doble conexión diametral.

- Rosca: 3/4"-1"-1 1/4"-1 1/2" Macho.
- Derivación: 1/2" x 1/2" Hembra  
3/8" x 1/2" Hembra



### ART. 4061

Código	medida	derivación	conf	caja
4061 3438	3/4"	3/8"x1/2"	25	250
4061 3412	3/4"	1/2"x1/2"	25	250
4061 138	1"	3/8"x1/2"	25	250
4061 112	1"	1/2"x1/2"	25	250
4061 11438	1"1/4	3/8"x1/2"	20	200
4061 11412	1"1/4	1/2"x1/2"	20	200
4061 11238	1"1/2	3/8"x1/2"		
4061 11212	1"1/2	1/2"x1/2"		

Racor final cromado. Incluye purgador automático de aire y válvula de vaciado.

- Rosca: 3/4"-1"-1 1/4"-1 1/2" Macho.
- Derivación: 3/8" x 1/2" Hembra



### ART. 4071

Código	medida	derivación	conf
4071 3438	3/4"	3/8"x1/2"	1
4071 138	1"	3/8"x1/2"	1
4071 11438	1"1/4	3/8"x1/2"	1
4071 11238	1"1/2	3/8"x1/2"	1

Válvula de vaciado de caldera cromada.



### ART. 3439

Código	medida	conf
3439 12	1/2"	10

Válvula de vaciado de caldera latón.

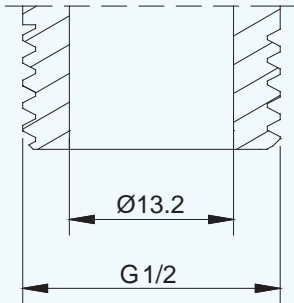


### ART. 3447

Código	medida	conf
3447 12	1/2"	10

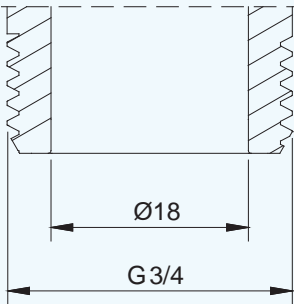
## CONEXIÓN ASIENTO PLANO

Este tipo de conexión presenta una base plana al principio de la rosca, que permite el apoyo de una junta plana. Está disponible en dos dimensiones diferentes, la de 1/2" y la de 3/4".



### CONEXIÓN 1/2" ASIENTO PLANO

Disponible en colectores de las series:  
3175-3225-3275-3475-3525-3575-3625-3675-3725-3821-3822-3823-3824-  
3818-3819-3859-3860-3869-3870-3872-3873

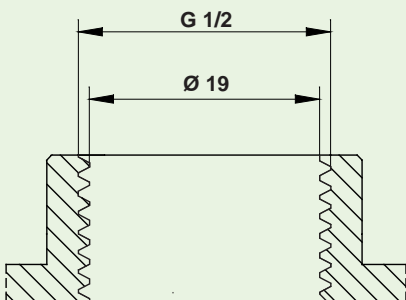


### CONEXIÓN 3/4" ASIENTO PLANO

Disponible en colectores de las series:  
3625-3675-3725-3821-3822-3824-3860-3870-3873

## CONEXIÓN HIERRO HEMBRA

Es la clásica conexión hembra para tubo de hierro con rosca BSP.  
Disponible en la medida de 1/2" .



### CONEXIÓN 1/2" HIERRO HEMBRA

Disponible en colectores de las series:  
3150-3200-3250-3450-3500-3550-3600-3650-3700-3710

**MULTIFAR** - Colector componible cromado de 2 derivaciones para instalaciones sanitarias y de calefacción con válvula de corte manuales. Cada cierre esta dotado de mando con dos pequeños discos serigrafiados con los cuales es posible identificar el aparato conectado a cada derivación.

- Entrada: 3/4" - 1" macho-hembra
- Derivación: 1/2"-3/4" macho
- Distancia entre conexiones: 45 mm


**ART. 3821**

Código	deriv.	medida	conf	caja
3821 3412	1/2"	3/4"	1	25
3821 112	1/2"	1"	1	25
3821 134	3/4"	1"	1	25

**MULTIFAR** - Colector componible cromado de 3 derivaciones para instalaciones sanitarias y de calefacción con válvula de corte manuales. Cada cierre esta dotado de mando con dos pequeños discos serigrafiados con los cuales es posible identificar el aparato conectado a cada derivación.

- Entrada: 3/4" - 1" macho-hembra
- Derivación: 1/2"-3/4" macho
- Distancia entre conexiones: 45 mm


**ART. 3822**

Código	deriv.	medida	conf	caja
3822 3412	1/2"	3/4"	1	25
3822 112	1/2"	1"	1	25
3822 134	3/4"	1"	1	25

**MULTIFAR** - Colector componible cromado de 4 derivaciones para instalaciones sanitarias y de calefacción con válvula de corte manuales. Cada cierre esta dotado de mando con dos pequeños discos serigrafiados con los cuales es posible identificar el aparato conectado a cada derivación.

- Entrada: 3/4" hembra-hembra
- Derivación: 1/2" macho
- Distancia entre conexiones: 45 mm


**ART. 3823**

Código	deriv.	medida	conf	caja
3823 3412	1/2"	3/4"	1	25

**MULTIFAR** - Colector componible cromado de 4 derivaciones para instalaciones sanitarias y de calefacción con válvula de corte manuales. Cada cierre esta dotado de mando con dos pequeños discos serigrafiados con los cuales es posible identificar el aparato conectado a cada derivación.

- Entrada: 3/4" - 1" macho-hembra
- Derivación: 1/2"-3/4" macho
- Distancia entre conexiones: 45 mm


**ART. 3824**

Código	deriv.	medida	conf	caja
3824 3412	1/2"	3/4"	1	25
3824 112	1/2"	1"	1	25
3824 134	3/4"	1"	1	25

**MULTIFAR** - Colector componible ciego cromado de 2 derivaciones para instalaciones sanitarias y de calefacción con válvula de corte manuales. Cada cierre esta dotado de mando con dos pequeños discos serigrafiados con los cuales es posible identificar el aparato conectado a cada derivación.

- Entrada: 3/4" hembra
- Derivación: 1/2" macho
- Distancia entre conexiones: 45 mm


**ART. 3818**

Código	deriv.	medida	conf	caja
3818 3412	1/2"	3/4"	1	25

**MULTIFAR** - Colector componible ciego cromado de 3 derivaciones para instalaciones sanitarias y de calefacción con válvula de corte manuales. Cada cierre esta dotado de mando con dos pequeños discos serigrafiados con los cuales es posible identificar el aparato conectado a cada derivación.

- Entrada: 3/4" hembra
- Derivación: 1/2" macho
- Distancia entre conexiones: 45 mm


**ART. 3819**

Código	deriv.	medida	conf	caja
3819 3412	1/2"	3/4"	1	25

**MULTIFAR** - Colector componible cromado de 2 derivaciones para instalaciones sanitarias y de calefacción con detentores incorporados para la regulación y equilibrado de circuitos.

- Entrada: 3/4" - 1" macho-hembra
- Derivación: 1/2"-3/4" macho
- Distancia entre conexiones: 45 mm



**ART. 3860**

Código	deriv.	medida	conf	caja
3860 3412	1/2"	3/4"	1	25
3860 112	1/2"	1"	1	25
3860 134	3/4"	1"	1	25

**MULTIFAR** - Colector componible cromado de 3 derivaciones para instalaciones sanitarias y de calefacción con detentores incorporados para la regulación y equilibrado de circuitos.

- Entrada: 3/4" - 1" macho-hembra
- Derivación: 1/2"-3/4" macho
- Distancia entre conexiones: 45 mm



**ART. 3870**

Código	deriv.	medida	conf	caja
3870 3412	1/2"	3/4"	1	25
3870 112	1/2"	1"	1	25
3870 134	3/4"	1"	1	25

**MULTIFAR** - Colector componible cromado de 4 derivaciones para instalaciones sanitarias y de calefacción con detentores incorporados para la regulación y equilibrado de circuitos.

- Entrada: 3/4" hembra-hembra
- Derivación: 1/2" macho
- Distancia entre conexiones: 45 mm



**ART. 3872**

Código	deriv.	medida	conf	caja
3872 3412	1/2"	3/4"	1	25

**MULTIFAR** - Colector componible cromado de 4 derivaciones para instalaciones sanitarias y de calefacción con detentores incorporados para la regulación y equilibrado de circuitos.

- Entrada: 3/4" - 1" macho-hembra
- Derivación: 1/2"-3/4" macho
- Distancia entre conexiones: 45 mm



**ART. 3873**

Código	deriv.	medida	conf	caja
3873 3412	1/2"	3/4"	1	25
3873 112	1/2"	1"	1	25
3873 134	3/4"	1"	1	25

**MULTIFAR** - Colector componible ciego cromado de 2 derivaciones para instalaciones sanitarias y de calefacción con detentores incorporados para la regulación y equilibrado de circuitos.

- Entrada: 3/4" hembra
- Derivación: 1/2" macho
- Distancia entre conexiones: 45 mm



**ART. 3859**

Código	deriv.	medida	conf	caja
3859 3412	1/2"	3/4"	1	25

**MULTIFAR** - Colector componible ciego cromado de 3 derivaciones para instalaciones sanitarias y de calefacción con detentores incorporados para la regulación y equilibrado de circuitos.

- Entrada: 3/4" hembra
- Derivación: 1/2" macho
- Distancia entre conexiones: 45 mm



**ART. 3869**

Código	deriv.	medida	conf	caja
3869 3412	1/2"	3/4"	1	25

Colector ciego cromado .

- ENTRADA: 3/4"-1" Hembra
- DERIVACIÓN: 1/2" Hembra
- DISTANCIA ENTRE CONEXIONES: 36 mm



### ART. 3150 - 3200 - 3250

Código	deriv.	medida	conf	caja
3150 34	2	3/4"	14	140
3150 1	2	1"	12	120
3200 34	3	3/4"	10	100
3200 1	3	1"	8	80
3250 34	4	3/4"	8	80
3250 1	4	1"	6	60

Colector componible cromado.

- ENTRADA: 3/4"-1" Macho-Hembra
- DERIVACIÓN: 1/2" Hembra
- DISTANCIA ENTRE CONEXIONES: 36 mm



### ART. 3450 - 3500 - 3550

Código	deriv.	medida	conf	caja
3450 34	2	3/4"	12	120
3450 1	2	1"	10	100
3500 34	3	3/4"	9	90
3500 1	3	1"	7	70
3550 34	4	3/4"	8	80
3550 1	4	1"	6	60

Colector componible cromado.

- ENTRADA: 3/4"-1"-1 1/4" Macho-Hembra
- DERIVACIÓN: 1/2" Hembra
- DISTANCIA ENTRE CONEXIONES: 50 mm.



### ART. 3600 - 3650 - 3700

Código	deriv.	medida	conf	caja
3600 34	2	3/4"	12	120
3600 1	2	1"	8	80
3600 114	2	1"1/4	8	80
3650 34	3	3/4"	8	80
3650 1	3	1"	6	60
3650 114	3	1"1/4	6	60
3700 34	4	3/4"	6	60
3700 1	4	1"	4	40
3700 114	4	1"1/4	4	40

Colector componible embreado PREMONTADO cromado, equipado con tornillos y junta O'RING.

- ENTRADA: 1" Hembra-Hembra
- DERIVACIÓN: 1/2" Hembra
- DISTANCIA ENTRE CONEXIONES: 50 mm.



### ART. 3710

Código	deriv.	medida	conf
3710 102	2	1"	1
3710 103	3	1"	1
3710 104	4	1"	1
3710 105	5	1"	1
3710 106	6	1"	1
3710 107	7	1"	1
3710 108	8	1"	1
3710 109	9	1"	1
3710 110	10	1"	1
3710 111	11	1"	1
3710 112	12	1"	1

Colector ciego cromado.

- ENTRADA: 3/4"-1" Hembra
- DERIVACIÓN: 1/2" Macho
- DISTANCIA ENTRE CONEXIONES: 36 mm



Colector componible cromado.

- ENTRADA: 3/4"-1" Macho-Hembra
- DERIVACIÓN: 1/2" Macho
- DISTANCIA ENTRE CONEXIONES: 36 mm



### ART. 3175 - 3225 - 3275

Código	deriv.	medida	conf	caja
3175 34	2	3/4"	14	140
3175 1	2	1"	12	120
3225 34	3	3/4"	10	100
3225 1	3	1"	8	80
3275 34	4	3/4"	8	80
3275 1	4	1"	6	60

### ART. 3475 - 3525 - 3575

Código	deriv.	medida	conf	caja
3475 34	2	3/4"	12	120
3475 1	2	1"	10	100
3525 34	3	3/4"	9	90
3525 1	3	1"	7	70
3575 34	4	3/4"	8	80
3575 1	4	1"	6	60

Colector componible cromado.

- ENTRADA: 3/4" Macho-Hembra
- DERIVACIÓN: 1/2" Macho
- ENTRADA: 1"-1"1/4 Macho-Hembra
- DERIVACIÓN: 1/2"-3/4" Macho
- DISTANCIA ENTRE CONEXIONES: 50 mm.



### ART. 3625 - 3675 - 3725

Código	deriv.	medida	conf	caja
3625 3412	2 - 1/2"	3/4"	12	120
3625 112	2 - 1/2"	1"	8	80
3625 134	2 - 3/4"	1"	8	80
3625 11412	2 - 1/2"	1"1/4	8	80
3625 11434	2 - 3/4"	1"1/4	8	80
3675 3412	3 - 1/2"	3/4"	8	80
3675 112	3 - 1/2"	1"	6	60
3675 134	3 - 3/4"	1"	6	60
3675 11412	3 - 1/2"	1"1/4	6	60
3675 11434	3 - 3/4"	1"1/4	6	60
3725 3412	4 - 1/2"	3/4"	6	60
3725 112	4 - 1/2"	1"	4	40
3725 134	4 - 3/4"	1"	4	40
3725 11412	4 - 1/2"	1"1/4	4	40
3725 11434	4 - 3/4"	1"1/4	4	40

Reducción terminal cromada con junta.

- Entrada: 3/4"-1"-1 1/2" Hembra
- Salida: 1/4"-3/8"-1/2" Hembra



### ART. 4000

Código	medida	conf	caja
4000 3414	3/4"x1/4"	30	300
4000 3438	3/4"x3/8"	30	300
4000 3412	3/4"x1/2"	30	300
4000 114	1"x1/4"	30	300
4000 138	1"x3/8"	30	300
4000 112	1"x1/2"	30	300
4000 11414	1"1/4x1/4"	25	250
4000 11438	1"1/4x3/8"	25	250
4000 11412	1"1/4x1/2"	25	250

Reducción terminal en codo cromada con junta.

- Entrada: 3/4"-1"-1 1/2" Hembra
- Salida: 1/4"-3/8"-1/2" Hembra



### ART. 4050

Código	medida	conf	caja
4050 3414	3/4"x1/4"	30	240
4050 3438	3/4"x3/8"	30	240
4050 3412	3/4"x1/2"	30	240
4050 114	1"x1/4"	30	180
4050 138	1"x3/8"	30	180
4050 112	1"x1/2"	30	180
4050 11438	1"1/4x3/8"	30	180
4050 11412	1"1/4x1/2"	30	180

Tapón ciego terminal Hembra, cromado con junta.



### ART. 4100

Código	medida	conf	caja
4100 12	1/2"	50	500
4100 34	3/4"	40	400
4100 1	1"	30	300
4100 114	1"1/4	30	300
4100 112	1"1/2	15	240

Tapón Macho cromado para cierre derivación colectores.



### ART. 4125

Código	medida	conf	caja
4125 12	1/2"	30	

Tapón ciego terminal cromado con junta tórica.



### ART. 4150

Código	medida	conf	caja
4150 34	3/4"	25	250
4150 1	1"	25	250
4150 114	1"1/4	25	250
4150 112	1"1/2	10	100

Reducción terminal cromada con junta tórica. Con conexión roscada Hembra para la conexión de un purgador de aire.



### ART. 4200

Código	medida	conf	caja
4200 3414	3/4"x1/4"	25	250
4200 3438	3/4"x3/8"	25	250
4200 3412	3/4"x1/2"	25	250
4200 114	1"x1/4"	25	250
4200 138	1"x3/8"	25	250
4200 112	1"x1/2"	25	250
4200 11412	1"1/4x1/2"	25	250
4200 1121	1"1/2x1"	10	100

Tapón ciego cromado de cierre para colectores embreados.



### ART. 4310

Código	medida	conf
4310 1	1"	30