



Sistema de Equipos Premontados



Innovación en sistemas

• CERTIFICADO DE GARANTÍA •

VÁLIDA POR 10 AÑOS.

ALB Sistemas S.A., mediante póliza contratada de responsabilidad civil, garantiza hasta un máximo de 10 años a contar desde la fecha de fabricación, y un importe máximo de 300.000 € los eventuales daños ocasionados por cualquiera de los sistemas suministrados por ALB, S.A.

La garantía cubre cualquier país a excepción de U.S.A. y Canadá, siempre y cuando los daños sean imputables a:

- Defectos en la concepción, diseño o fabricación de los productos.

La presente garantía NO será válida en los siguientes casos:

- Incumplimiento de los requerimientos y advertencias indicadas en nuestra documentación técnica.
- Cuando en la instalación coexistan productos de diferentes fabricantes y/o materiales no suministrados por ALB.
- Cuando no se hayan notificado, en un plazo inferior a 14 días, defectos constatados en la instalación.

CERTIFICADO DE GARANTÍA N°:

DATOS DEL DISTRIBUIDOR

Nombre: _____
 Dirección: _____

DATOS DEL INSTALADOR

Nombre: _____
 Dirección: _____

DATOS DE LA INSTALACIÓN

Referencia y/o dirección de la obra: _____
 Superficie instalada (m²): _____
 Fecha puesta en marcha: _____

FIRMA Y SELLO

Fecha: _____

Este certificado será válido si:

- Está sellado, fechado y firmado por el distribuidor.
- Si la empresa instaladora está inscrita como miembro de una asociación profesional reconocida en el sector de la técnica de la calefacción, sanitaria o de calefacción.

ALB S.A. - C/ Montnegre, 2 - Pol. Ind. de l'Alboraç - 43710 SANTA OLIVA DEL PENEDÈS (Tarragona)
 Tel. 977 169 104 - Fax 977 169 121
 info@alb.es - www.alb.es

GARANTÍA

Montaje. Control de calidad y estanqueidad. Embalaje y expedición

El montaje y la personalización del producto a cada necesidad se efectúa bajo los controles de calidad más estrictos.

Fases:

Montaje

Una vez definido y aprobado el diseño del equipo premontado, se realiza el picking de los componentes y se ejecuta el montaje



Control de calidad y estanqueidad

Se verifica la estanqueidad del equipo premontado de forma totalmente automática. El proceso de verificación incluye:

- sellado y apriete de todas las uniones mecánicas
- verificación de la estanqueidad hidráulica mediante aire comprimido y comprobación de la caída de presión

Embalaje y expedición

Cada equipo es tratado individualmente con el fin de asegurar una óptima logística de expedición, incluso directamente a obra.



Optimización de espacio. Proyectos a medida.

Sistema de soluciones a medida, listas para ser instaladas, para la distribución, gestión, y control en instalaciones centralizadas o individuales.

Interior de vivienda

Posibilidades en sistemas de calefacción y fontanería:

- Distribución tipo monotubo.
- Distribución tipo bitubo.
- Distribución de fontanería / ACS.

Múltiples posibilidades:

- Válvulas 2 / 3 vías.
- Modularidad, colectores premontados con el número total de salidas personalizado según necesidades.
- Accionamiento servomotor configurable en función de las necesidades.
- Otras variantes consultar.

Exterior de vivienda

Posibilidades en sistemas de calefacción y climatización:

- Instalación centralizada, apta para distribuciones por patinillos u otras según proyecto.
- Gestión de la contabilización de energía, local o vía bus.
- Optimización del espacio disponible.

Posibilidades de diseño de equipos:

- Aislamiento térmico.
- Válvulas 2 / 3 vías.
- Modularidad, el sistema es ampliable según proyecto o espacio disponible.
- Accionamiento servomotor configurable en función de las necesidades.
- Posibilidad de incorporar válvula equilibrado, filtro colador, etc.
- Otras variantes consultar.

Sanitario 4AF+3ACS

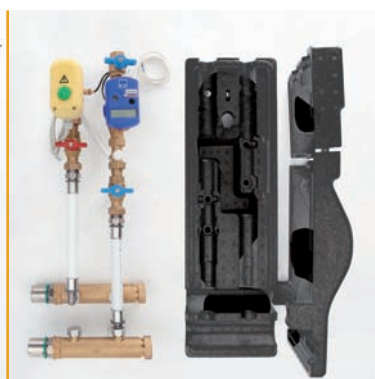
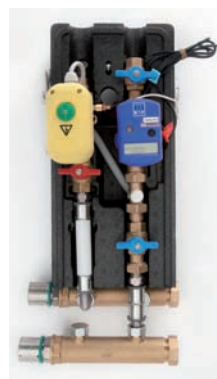
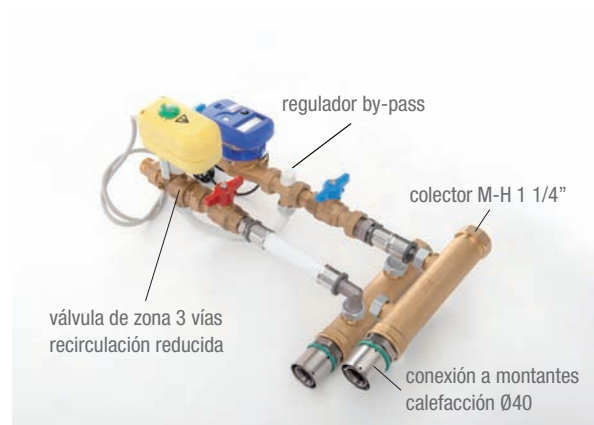


Monotubo 3 anillos



Bitubo + Válvula de Zona 2 vías

Bitubo + Válvula de Zona 3 vías con recirculación reducida



Equipo aislado

Equipo + aislamiento

Colector ALB para equipos premontados

Nuevo diseño de colector coplanario para una optimización máxima del espacio disponible. El colector es una unidad modular ampliable hasta alcanzar el número de impulsiones-retornos deseado. La unión se realiza mediante un simple tornillo, y la estanqueidad queda garantizada por junta tórica.

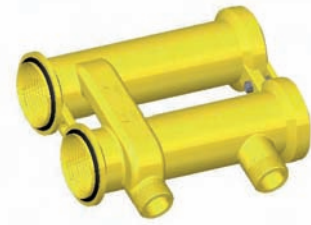
Características

El sentido de montaje es totalmente indistinto, admite cualquier variante vertical y horizontal.

La distancia entre ejes impulsión-retorno es de 90mm, el espacio está optimizado al máximo
El aislamiento térmico es modular por unidad de colector, de tipo coquilla

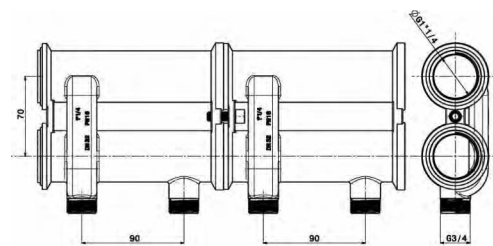
Sobre la base de este colector, es posible realizar cualquier personalización de equipo premontado.

Colector ALB para equipos premontados



Código
34020

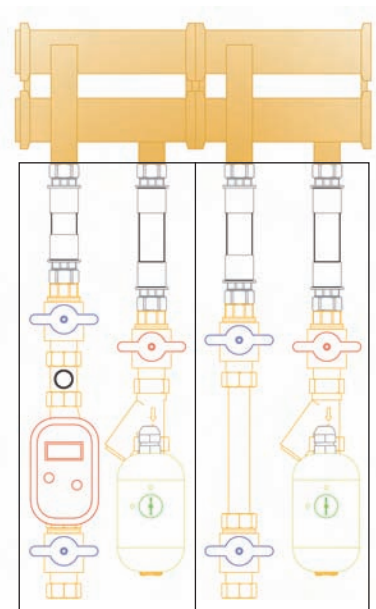
PVP/u.
70,000 €



Equipo premontado de calefacción válvula de 3 vías (sin contador de energía)

| Código | PVP/u. |
|--------|-----------|
| 34000 | 510,000 € |

| Descripción | Cantidad |
|--|----------|
| Colector ALB para equipos premontados 1-1/4" | 1 |
| Racor recto hembra 3 piezas 3/4" - 26 x 3.0 | 2 |
| Tubo multicapa Ø26 x 3 | 1 m |
| Racor recto macho 26 - 3/4" | 2 |
| Llaves de paso DN20 mando azul | 2 |
| Llaves de paso DN20 mando rojo | 1 |
| Regulador by pass DN20 | 1 |
| Bobina 130 mm para contador de energía 3/4" | 1 |
| Filtro colador DN20 | 1 |
| Válvula de esfera motorizada de 3 vías DN20 | 1 |
| Bicono multicapa 16 x 2 | 2 |
| Tubo multicapa Ø16 x 2 | 1 m |
| Aislamiento para equipos premontados | 1 |
| Aislamiento para colector ALB | 1 |
| Tapón ciego macho 1-1/4" | 2 |



34000

34010

EJEMPLO 2 VIVIENDAS

Equipo premontado de calefacción válvula de 2 vías (sin contador de energía)

| Código | PVP/u. |
|--------|-----------|
| 34010 | 490,000 € |

| Descripción | Cantidad |
|--|----------|
| Colector ALB para equipos premontados 1-1/4" | 1 |
| Racor recto hembra 3 piezas 3/4" - 26 x 3.0 | 2 |
| Tubo multicapa Ø26 x 3 | 1 m |
| Racor recto macho 26 - 3/4" | 2 |
| Llaves de paso DN20 mando azul | 2 |
| Llaves de paso DN20 mando rojo | 1 |
| Bobina 130 mm para contador de energía 3/4" | 1 |
| Filtro colador DN20 | 1 |
| Válvula de esfera motorizada de 2 vías DN20 | 1 |
| Aislamiento para equipos premontados | 1 |
| Aislamiento para colector ALB | 1 |
| Tapón ciego macho 1-1/4" | 2 |



EJEMPLO 2 VIVIENDAS